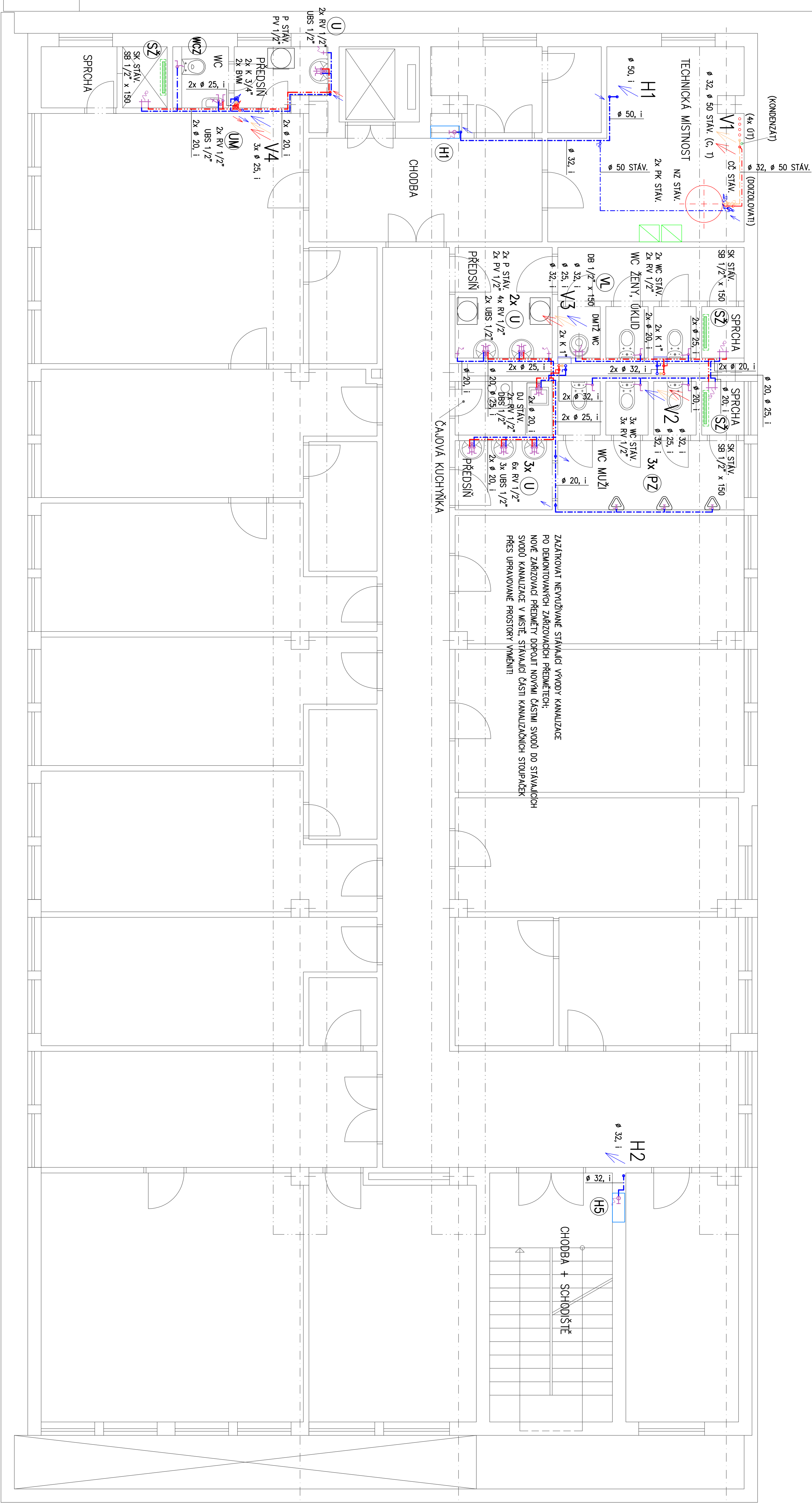


LEGENDA:

- STAVAJÍCÍ PLASTOVÉ ROZVODY STUDENÉ VODY
- STAVAJÍCÍ PLASTOVÉ ROZVODY TEPLÉ VODY
- STAVAJÍCÍ PLASTOVÉ ROZVODY CÍRKULAČNÍ TEPLÉ VODY
- NOVÉ ROZVODY STUDENÉ VODY
- NOVÉ ROZVODY TEPLÉ VODY
- NOVÉ ROZVODY CÍRKULAČNÍ TEPLÉ VODY
- STAVAJÍCÍ ZÁVĚSNÝ KONDENZAČNÍ PLINOVÝ KOTEL, BAVI" TYP DUOTEC MP"
- STAVAJÍCÍ NEPŘÍMO OHŘÍVÁNÝ ZÁSOBNÍK TEPLÉ VODY
- STAVAJÍCÍ JEDNODLNÝ NEREZOVÝ DRŽEZ
- STAVAJÍCÍ AUTOMATICKÁ PRAČKA
- STAVAJÍCÍ KLOZETI KOMBÍ
- STAVAJÍCÍ SPROCHOVÝ KOUT
- STAVAJÍCÍ CÍRKULAČNÍ ČERPADLO TEPLÉ VODY
- KLOZET ZÁVĚSNÝ SE ZÁVĚSNÝM MODULEM – SOUČÁSTÍ PISOARU JE UZÁVÍRACÍ VENTIL
- VYTĚLKA KERAMICKÁ
- UMYVADLO 55 CM
- UMYVÁTKO
- AUTOMATICKÝ PISOAR S TEPLOTNÍM ČIDLEM – SOUČÁSTÍ PISOARU JE VÝTOKOVÝ VENTIL
- VNITŘNÍ POŽÁRNÍ HYPDRANT S VÝZBOUÍ V OCELOVÉ SKŘINI (TVAROVÉ STĚLA HADICE DL. 20 M, VÝTOKOVÁ ARMATURA DN 20)
- SPRCHOVÝ ŽLAB NEREZOVÝ ODTOKOVÝ "APZ16 WALL" DL. 80 CM DN 50 (STAVEBNÍ VÝŠKA 95 MM)
- IZOLACE POTRUBÍ IZOLAČNÍMI NÁLEKOVÝMI TRUBICEMI:
- ROZVODY STUDENÉ VODY DO Ø 32 MM VČETNĚ TRUBICEMI TL. 6 MM;
- PŘÍPOJOVACÍ ROZVODY TEPLÉ VODY VE STĚNÁCH A ROZVODY STUDENÉ VODY NAD Ø 32 MM TRUBICEMI TL. 13 MM;
- HLAVNÍ ROZVODY TEPLÉ A CÍRKULAČNÍ VODY TRUBICEMI TL. 20 AŽ 50 MM;
- VIDITELNÉ ROZVODY STUDENÉ, TEPLÉ A CÍRKULAČNÍ VODY, ROZVODY NAD PODHLADY A V JADRECH VESMĚŠ IZOLOVÁNY TRUBICEMI S POUKROVOU ÚPRAVOU S AL – FÓLIÍ!!!
- KILOVÝ UZÁVÍRACÍ VENTIL G 3/4 A G 1
- PODROUŽNÝ BYTOVÝ VODOMĚR VEL. 1,5 W/h SE 2 ks ŠROUBENÍ G 1/2
- UMYVADLOVÁ STOLÁNKOVÁ PÁKOVÁ BATERIE G 1/2
- DŘEZOVÁ STOLÁNKOVÁ PÁKOVÁ BATERIE G 1/2
- DŘEZOVÁ NÁSTĚNNÁ PÁKOVÁ BATERIE G 1/2 x 150
- DŘEZOVÁ NÁSTĚNNÁ PÁKOVÁ BATERIE G 1/2 x 150 S OTOČNÝM VÝTOKEM DL. 300 MM
- ROHOVÝ NÁSTĚNNÝ VENTIL G 1/2 S PŘÍPOJOVACÍ TRUBICÍKOU
- PRAČKOVÝ NÁSTĚNNÝ VENTIL G 1/2
- DEMONTÁŽ STAVAJÍCÍHO KLOZETU KOMBÍ
- PLASTOVÉ POTRUBÍ TYP PPR-3
- TLAKOVÉ RADY PN 16, TVAROVÝ PN 20



- K 3/4", K 1"
- BWM
- UBS 1/2"
- DBS 1/2"
- SB 1/2" x 150
- DB 1/2" x 150
- RV 1/2"
- PV 1/2"
- DMTŽ WC

vypracoval: ing. Karla Jiří		sestavil: ing. Hádlek Jaroslav	
SÚ:	Kauná Hora	obec:	Kauná Hora
investor:	Město Kauná Hora, Havlíčkovo nám. 552/1, Kauná Hora		
stavba:	UBÝTOVNA A RESTAURACE LORCE, U LORCE č.p. 57, KUTNA HORA		
časť:	ZDRAVOTNÍ TECHNIKA D.1.4c		
	3. NP - NOVÝ STAV - VNITŘNÍ VODOVOD		
	1:50		
	04		
datum:	duben 2024		
projekt:	projekt stavby		
formát:	10 A4		
rok číslo:	24 201/2		
instálací:	3 x		